

わくわく福祉フェスタ

地域では、子育て世代や高齢者、障がい者などを支援するさまざまな福祉活動が行われています。

「見て」「触れて」「体験して」多くの方に「福祉活動」を知っていただき、今後の新しい活動の発展につなげることを目的に参加型イベントを開催します！

どなたでも参加できますので、ご来場ください。お待ちしております。

日 令和 8 年 1 月 10 日 (土)

時 10:00~14:00

場 ハイスタッフホール 多目的ホールほか
(観音寺市民会館) 観音寺市観音寺町甲 1 1 8 6 番地 2

ワークショップコーナー

- 昔遊び (こま回し・だるま落とし・けん玉 など)
- 輪投げ・玉入れ など(貸出用レクリエーション用具の体験)
- オリジナルカード作り
- ユニバーサルな名刺作り
- お魚釣り・ビーズ遊び



ふくし展示コーナー

- 作品展示(高齢者施設入所者)
- 福祉用具(体験できます)
- 福祉車両



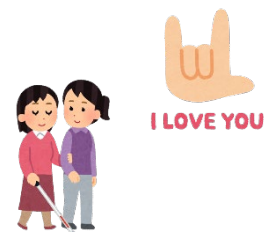
うまいもん・ええもんコーナー

- 豚汁
- 焼き菓子
- パン
- お花
- フランクフルト
- 手芸品
- コーヒー・ドリンク



ふくし体験・相談コーナー

- 自宅で使える福祉用具
- ハンドマッサージ
- 手話体験
- ネイル体験
- 介護食の試食
- ブラインドウォーク



お問い合わせ

わくわく福祉フェスタ実行委員会

(観音寺市社会福祉協議会内)

〒768-0067 観音寺市坂本町一丁目1番6号

☎0875-25-7773 fax0875-25-7736

お知らせ

オリジナルカード作りではお気に入りのシールや写真をカードにすることができますので、ご持参ください★

※厚みのあるシールはできません。

スタンプラリー

各ブースで、体験をしてスタンプを集めよう！
一定のスタンプを集めた方にはプレゼントがあります♪

会場マップ

多目的ホール

ステージプログラム

障害者福祉施設の皆さんによるステージ

10:30 ダンス

あのヒット曲をアイドル気分で踊ります

11:00 カラオケ大会

出場者の十八番で会場を盛り上げます



会議室1

⑭ワークショップ
点字を使った
ユニバーサル
な名刺作り



⑮ふくし体験
ブラインド
ウォーク体験



ステージイベント

ダンス・カラオケ



①うまいもん
焼き菓子
豚汁、コーヒー
手芸品



②ええもん
お花
(苗・鉢物
寄せ植え)



③うまいもん
パン、ドリンク
フランクフルト



④うまいもん
焼き菓子



⑤ワークショップ
レッツ
お魚釣り！！



⑧ワークショップ
レクリエーション用具体験
・輪投げ
・玉入れ等



⑥ふくし体験
指先に彩りを
心に輝きを
(ネイル体験)



⑨ふくし体験
両手に潤いと
温かさを(ハン
ドマッサージ)



⑪ワークショップ
オリジナル
カードを
作ろう



⑫ふくし体験
手話体験



⑬ワークショップ
昔遊び
・けん玉
・こま回し など



⑦ふくし相談
介護食の試食
ベジメーター
チェック



⑩ふくし展示
福祉用具の展示



ふくし展示
作品展示(高齢者施設入所者)



休憩スペース



出入口

本部
スタンプ
ラリー

出入口

出入口

会議室7

参加団体・各ブースのご案内

※ブースの場所、内容等は
変更する場合があります。

①やまもも (観音寺市福祉関係者連絡会)

内職や調理、農作業をしている福祉サービス事業所です。調理では、パンや焼き菓子を製造し、市役所やイベントで販売をしています。安心・安全をモットーに1個1個、心をこめて手作りしています。

②丸山作業所 (観音寺市福祉関係者連絡会)

パンジーやビオラなど季節のお花を小さな種から丁寧に心を込めて育てています。興味のある方は、ぜひご覧ください。

③就労継続支援A型事業所リール (観音寺市福祉関係者連絡会)

リールは、福祉施設でありながら、地域の人々も利用できるレストラン、美容室、産直、レンタルスペースを備えています。また、障がいのある方が自分らしく働き、地域とつながることができる施設です。見学、相談は随時受付中ですのでお気軽にお問い合わせください。

④スマイルハウスぶちふらわあ (観音寺市福祉関係者連絡会)

障がいのある方が地域社会の中で仲間と共にいきいきと生活する場の提供を目的とする施設です。自慢の焼き菓子や製作活動などに力をいれています。

⑤観音寺市民生委員児童委員協議会

主任児童委員部会は、毎月定例会で子どもたちの現状を情報交換し、必要に応じて専門機関と連携しています。子育て支援として、10か月児相談でお祝い品をお渡しし、何か困った時には「身近な相談役」として関係を築けるよう活動を推進していますので、気軽に相談していただければと思います。

⑥観音寺市社協・ヘルパー

いつもがんばる働き者の「私の手」。ネイルを施して指先へ輝きを与えることで、ご自身の体を振り返る、気づきと癒しの時間を体験してみませんか。

⑦観音寺市福祉関係者連絡会

介護食とは、嚥下力や飲み込み力が弱い方に合わせて、形状や大きさを工夫して調理された食事のことです。今回はキザミ食とろみをつけた飲み物の試食をご用意しました。また、ベジメーターを使って、自分の体に野菜が足りているかチェックもできます。

⑧観音寺市ボランティア連絡協議会

社協で貸し出しているさまざまな用具を使って、輪投げや玉入れなどのレクリエーション体験をします。気に入った用具があれば、地域のいきいきサロンや子ども会活動などで使用していただけます。

⑨観音寺市社協・ケアマネジャー

ハンドマッサージには、血行促進、肩こり改善などの効果があり、ストレス軽減にもつながります。つたない手技ですが、心を込めてハンドマッサージをさせていただきます。

⑩観音寺市福祉関係者連絡会

自宅で使える福祉用具を実際に見て、触れて、体験しましょう。用具の説明や相談もお気軽にどうぞ。

⑪観音寺市福祉関係者連絡会

絵を描いたり、シールや写真を貼ったりしたカードをラミネートし、オリジナルカードが作れます。スマホケースにはさんだり、しおりにしたりできます。児童福祉施設の先生方の作品展示もあるので、ぜひ見に来てください。

⑫手話サークルひまわりの会

手話は、耳の聞こえない人にとって、手や指、体の動き、表情を使って、表現する「目で見ることば」です。手話に興味のある方は、どなたでも大歓迎!!!ぜひご参加ください。

⑬観音寺市老人クラブ連合会

こま回し、だるま落とし、けん玉、お手玉、おはじきなどなど。昔の遊びを一緒に体験しましょう。元気なおじいちゃん、おばあちゃんが待ってます。羽根つき、紙ひこうき、紙でっぽうもあるよ♪

⑭観音寺市福祉関係者連絡会

身の回りにあるユニバーサルデザインを知って、実際に触れてみよう。点字器を使ってオリジナルの名刺を作ってみよう。
※年齢制限なし

⑮観音寺市福祉関係者連絡会

視覚に障害を持つ方を安全に誘導することを目的とする点字ブロック。アイマスクと白杖を身につけて実際に歩いて体験してみよう。

⑯観音寺市社協・総務課

社協では、市内に在住の車いす使用者に対し、福祉車両(軽自動車)の貸し出しをしています。車いすに乗って福祉車両を体験してみませんか。